

# Traumatologické centrum má zajišťovat komplexní ošetření polytraumat

---

## **TRAUMA CENTRA v ČR**

**Věstník MZ ČR únor 2001, částka 2:**

**Metodické opatření MZ, kterým se stanovuje síť traumacenter v ČR**

**13 TC pro dospělé**

**8 TC pro děti**

***všetchna centra prošla výběrovým řízením***

# Traumatologická centra pro dospělé



# Koncepce léčebné péče o polytraumata u dětí v ČR

---

- dětská úrazová centra pro polytraumata
- *regionální zabezpečení komplexního ošetření  
dětského polytraumatu*

# Traumatologická centra pro děti



# Dětské úrazové centrum

---

RZS

ekonomika

Úrazové centrum dospělých

---

# Traumacentrum

---

n RZS

n LZS

n Policie

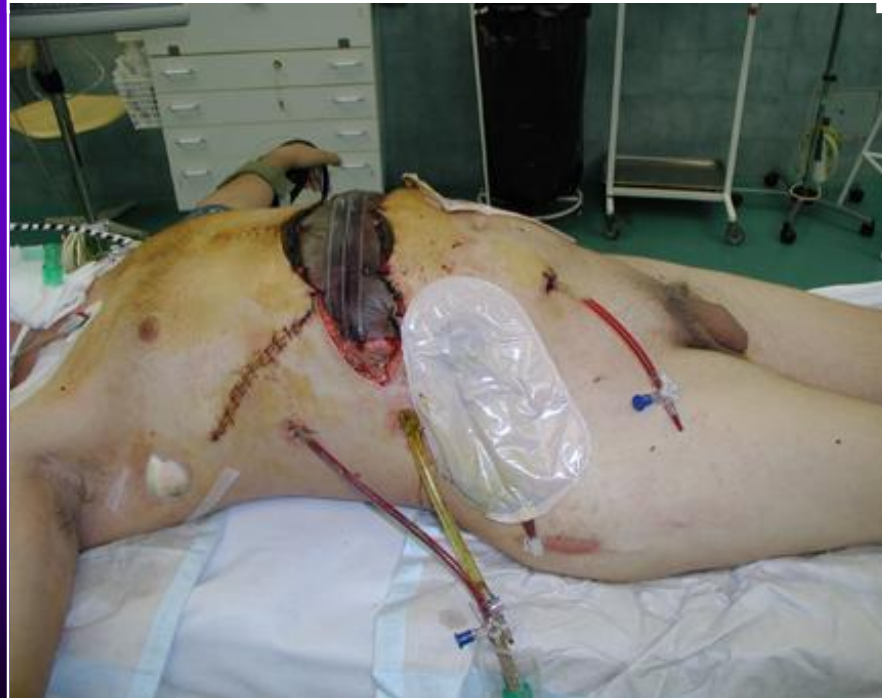
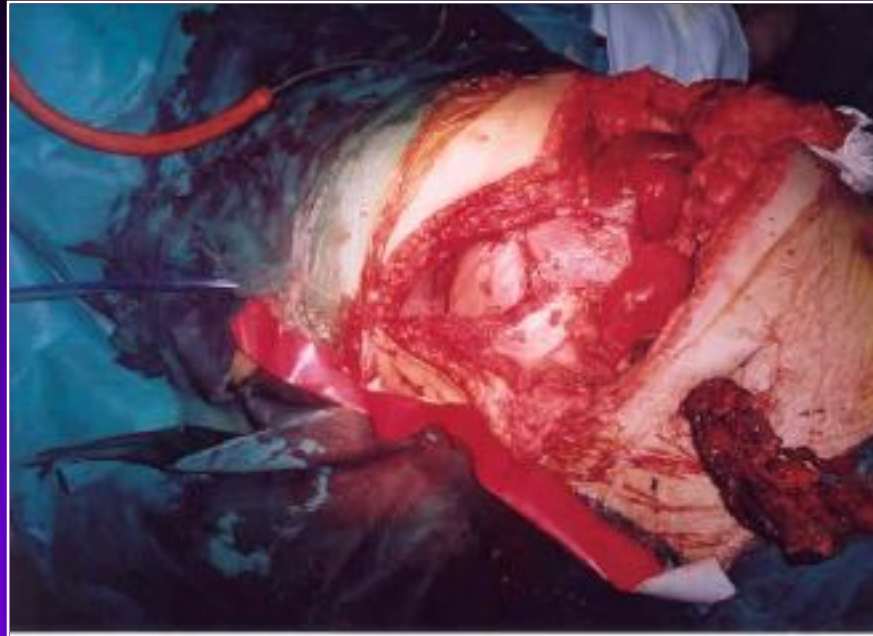
n Hasiči

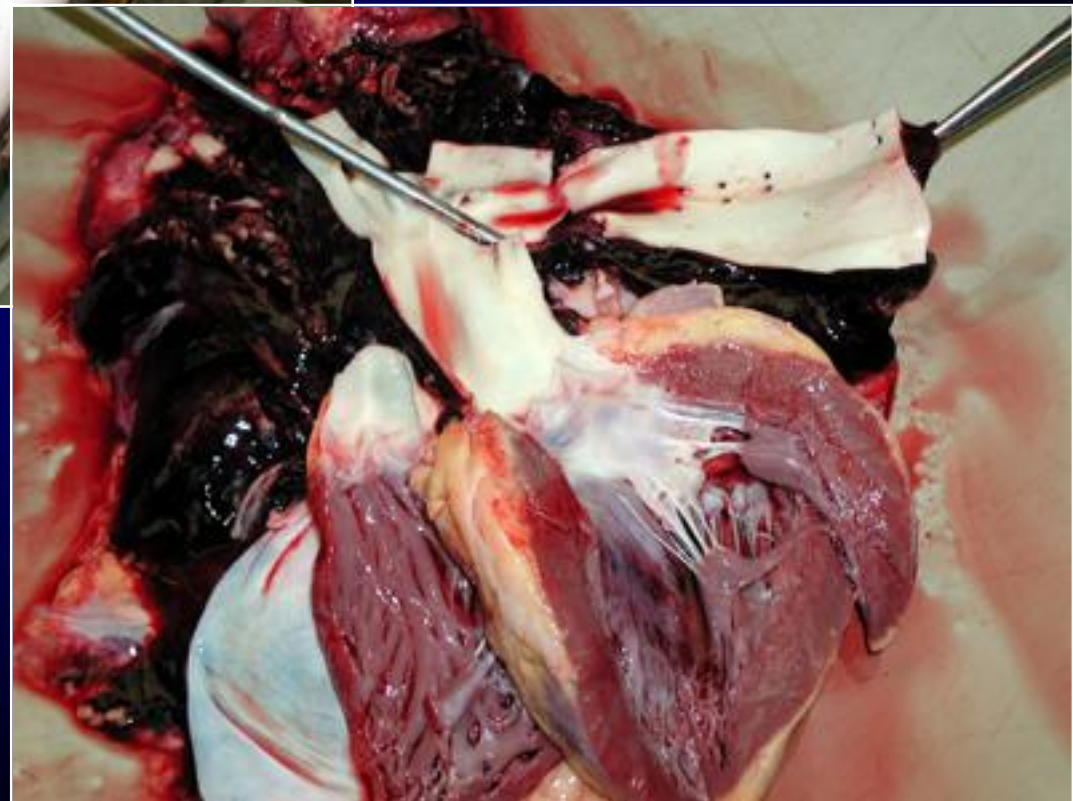
primární cílové  
místo

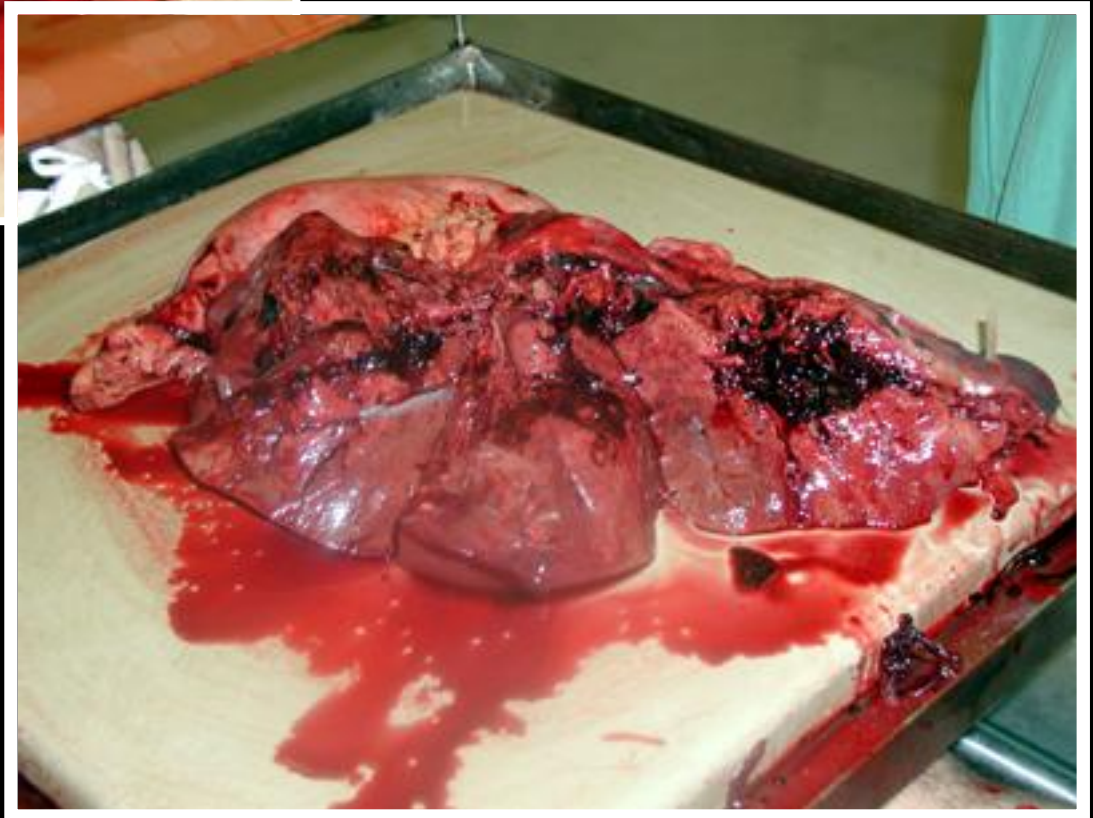
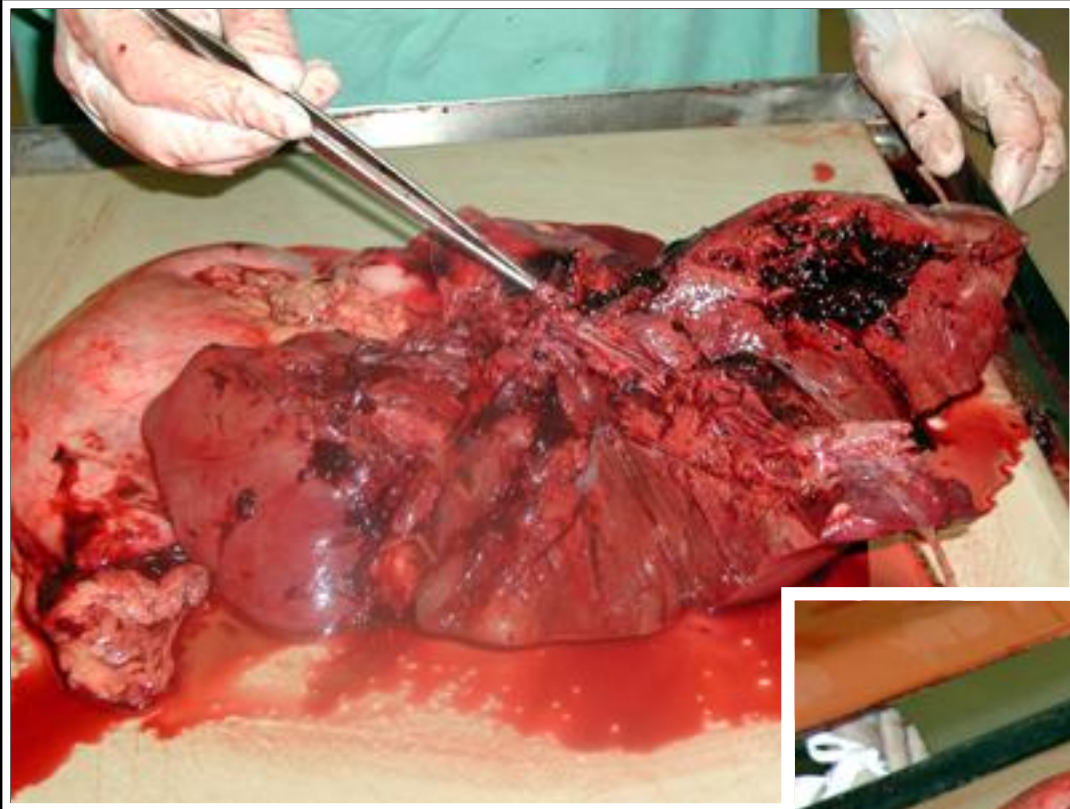
Integrovaný záchranný systém



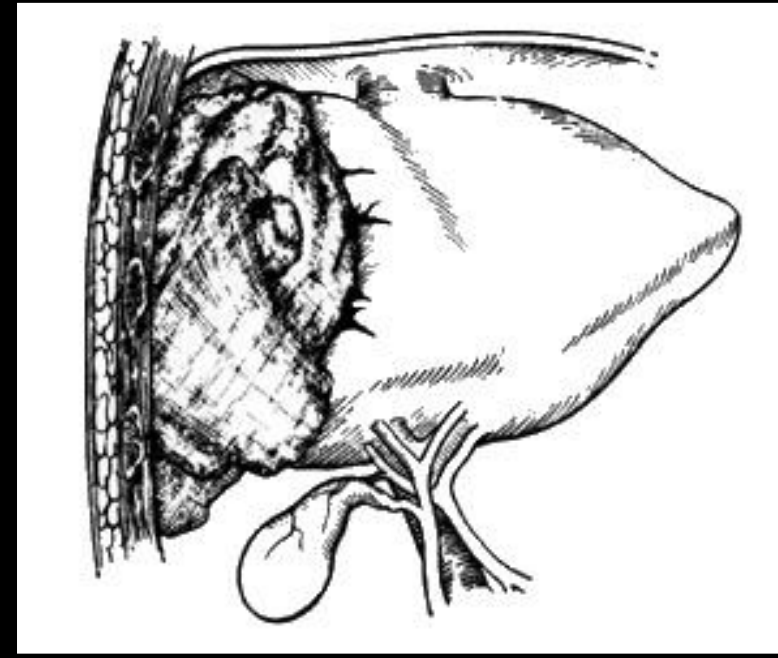
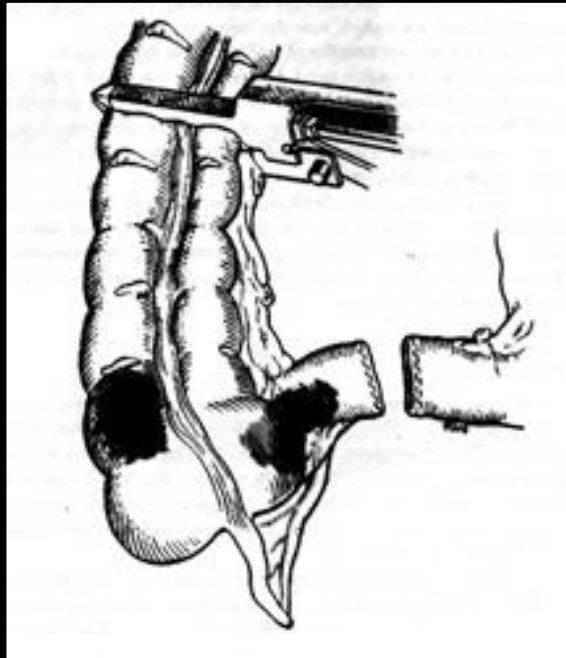












<b>Traumacentrum</b>	<b>nemocnice</b>	<b>ekonomický výsledek 2004</b>	<b>přednosta/ved.lékař</b>
Moravskoslezský kraj	FNsP Ostrava 597 371 111	- 19 188 404,- Kč	Pleva Leopold, Doc., MUDr., CSc.
Plzeňský a Karlovarský kraj	FN Plzeň – Lochotín 377 103 111	- 31 579 898,- Kč	Klečka Jiří Doc. MUDr., CSc.
Jihočeský kraj	Nemocnice, a.s. České Budějovice 387 871 111	nechtějí sdělit	Kopačka Pavel MUDr.
Ústecký kraj	Masarykova nem. Ústí nad Labem 477 111 111	nechtějí sdělit	Houser Jan MUDr.
Liberecký kraj	Krajská nemocnice Liberec 485 311 111	nechtějí sdělit	Lukáš Richard MUDr.
Pardubický kraj	Krajská nemocnice Pardubice 466 011 111	- 32 435 336	Carda Martin MUDr.
Královéhradecký kraj	FN Hradec Králové 495 831 111	nechtějí sdělit	Dědek Tomáš MUDr., Ph.D.
Jihomoravský kraj a Vysočina	Úrazová nemocnice 545 538 111	nechtějí sdělit	Miloš Janeček prof. MUDr., CSc.
Zlínský kraj	Bařova nemocnice Zlín 577 551 111	- 12 600 600,- Kč	Tesař Jiří, MUDr., CSc.
Olomoucký kraj	FNsP Olomouc 588 441 111	- 24 124 000,-Kč	Maňák Pavel Doc., MUDr., CSc.